

ゴウダホール 機材リスト

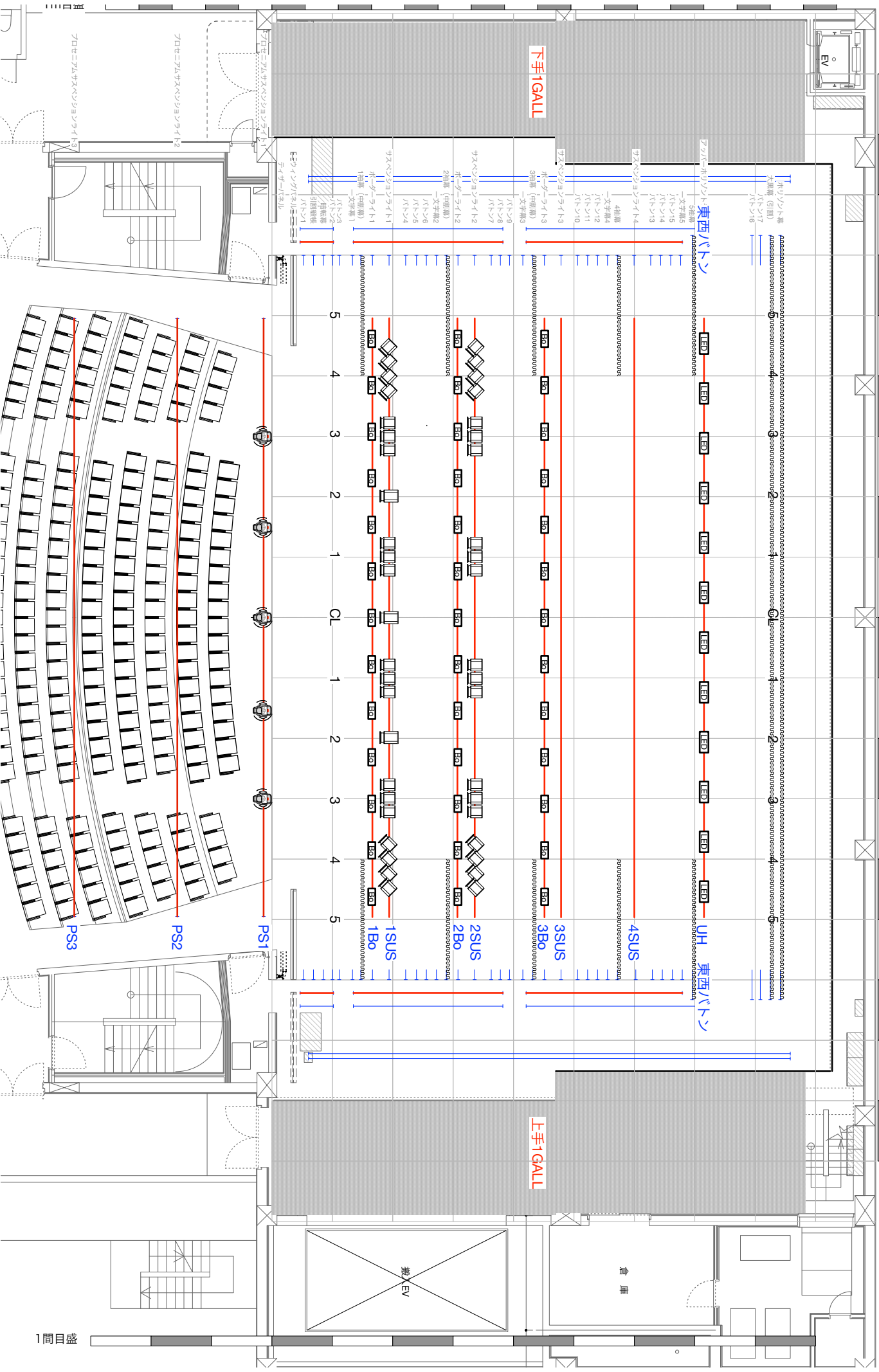
	移動数量	備考
ハロゲン		
1kwフレネル(MSH-810)	44	常設 SUS 24台(1SUS 12・2SUS 12)
1kw凸(MSC-810)	33	常設 SUS 19台(1SUS 11・2SUS 8)・SS 16
SF26° 750w	24	常設 FR16・1 CL 12・2 CL 16
SF36° 750w	28	
フットライト (置型)	8	8間分
花道フットライト	4	上下2間分
LED		
SOURCE FOUR LED2 (Luster)	2	消費電力 172w
ELP-CL (36°)	16	消費電力 300w
VL800 PROPAPR	20	消費電力 260w
LH (LLH-3L-WCB)	12	消費電力 570w
MAC Encore Performance WRM	6	常設 1 PS 5台 予備 1台
高鮮鋭度レンズチューブ	各2	26° .36° .50°
ダブルゴボローテータ	2	
ゴボ(メタル)	16	8種類 (2枚) ※別紙
ゴボホルダー(メタル用)	8	
ゴボ(ガラス)	8	4種類 (2枚) ※別紙
ゴボホルダー(ガラス用)	4	
アイリスシャッター(エリ用)	4	
トップハット(エリ用)	12	
スモークマシン (ROSCO 1200)	2	
ミラーボール 450mm	1	
丸台スタンド	20	
平置ベース	20	
ダボ付二連アーム	4	
シュート棒	2	
LUMINODE4	8	出力用7台・入力用1台
ポータブルディマー	18	30Cオス-20Cメス 3口
grandMA3-full saize	1	
grandMA3-compact	1	
Marionet-Z MINI	1	
クセノンPIN	4	XPS-2009SR/e

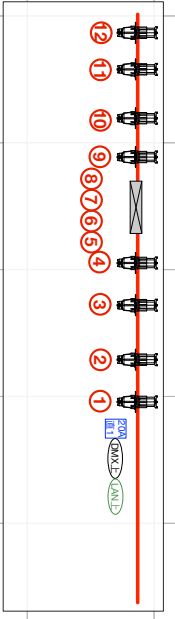
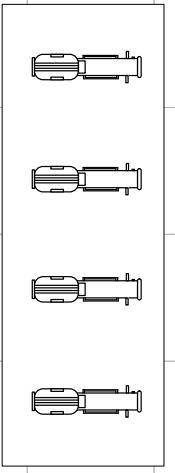
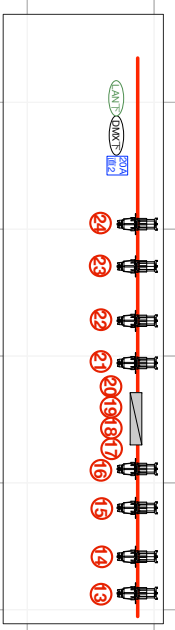
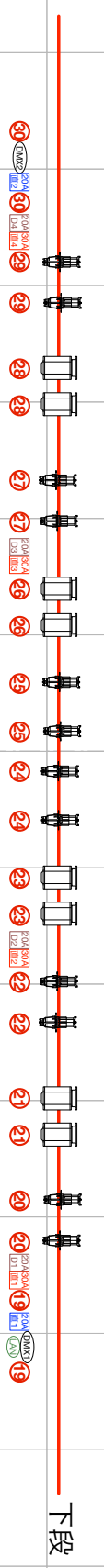
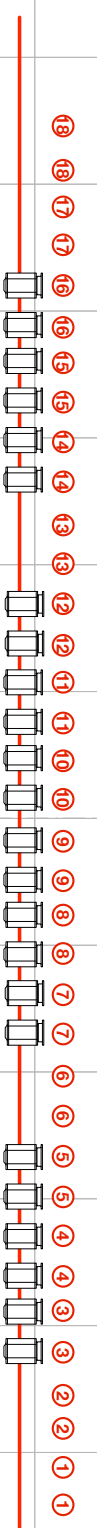
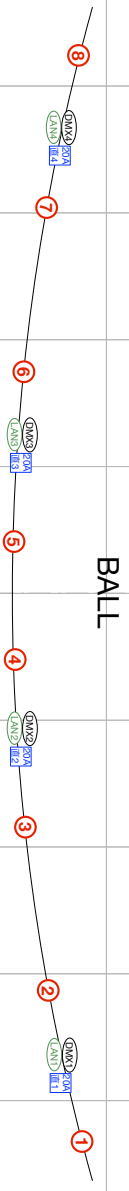
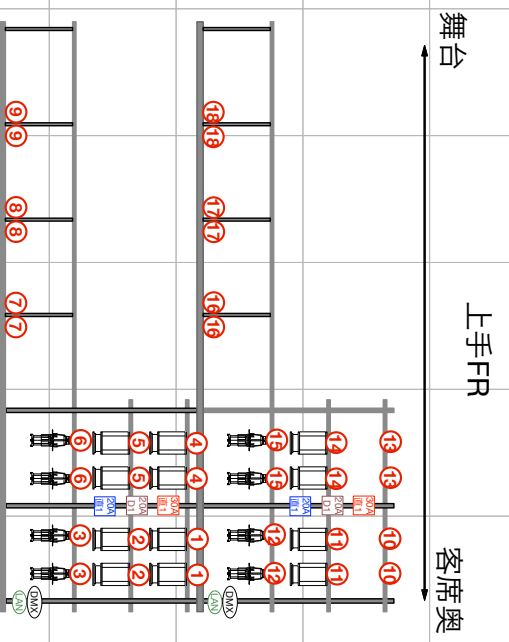
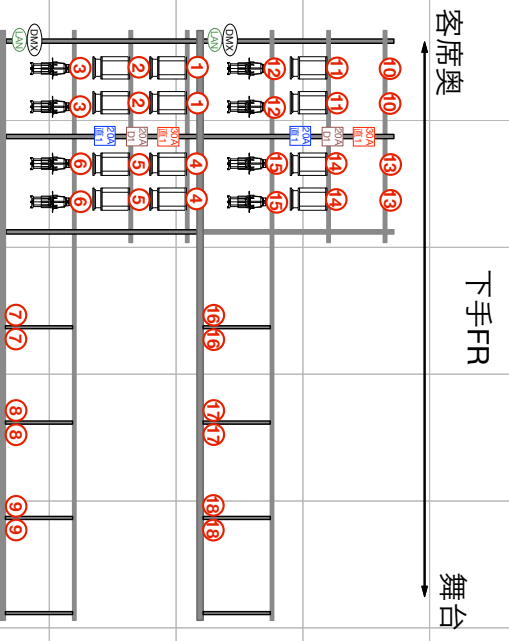
ホリント下
大階段 (中間)
ハト>15
ハト>16

東西ハトン

下手1GALL

上手1GALL





ボーダーライト

LBC-WC

DMXアドレス 10chモード

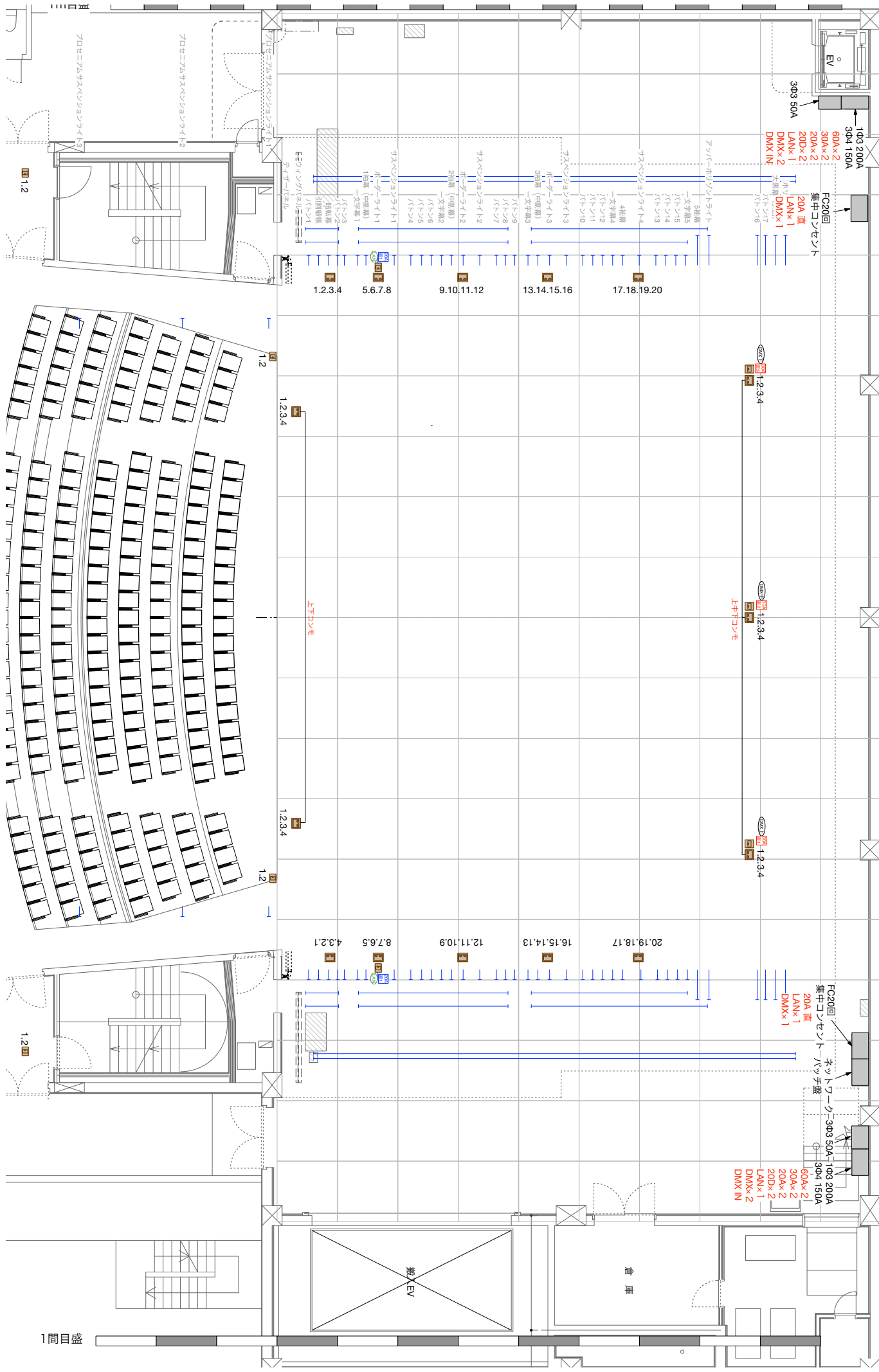
1	WW 調光
2	W FINE 調光
3	RGB インテンシティ
4	RGB インテンシティ FINE 調光
5	R 調光
6	R FINE 調光
7	G 調光
8	G FINE 調光
9	B 調光
10	B FINE 調光

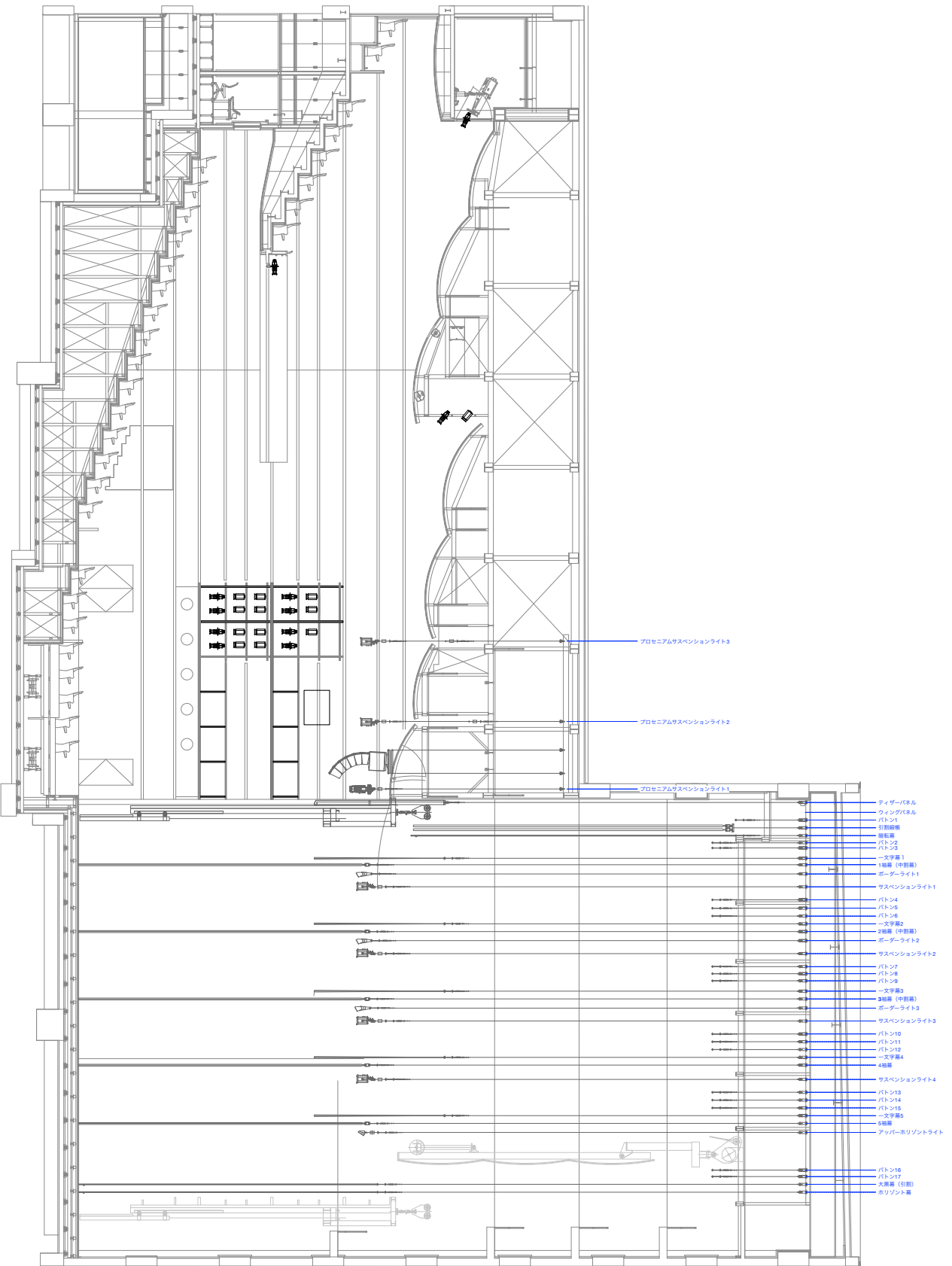
UH・LH

LUH/LLH-3L-WCB

DMXアドレス 10chモード

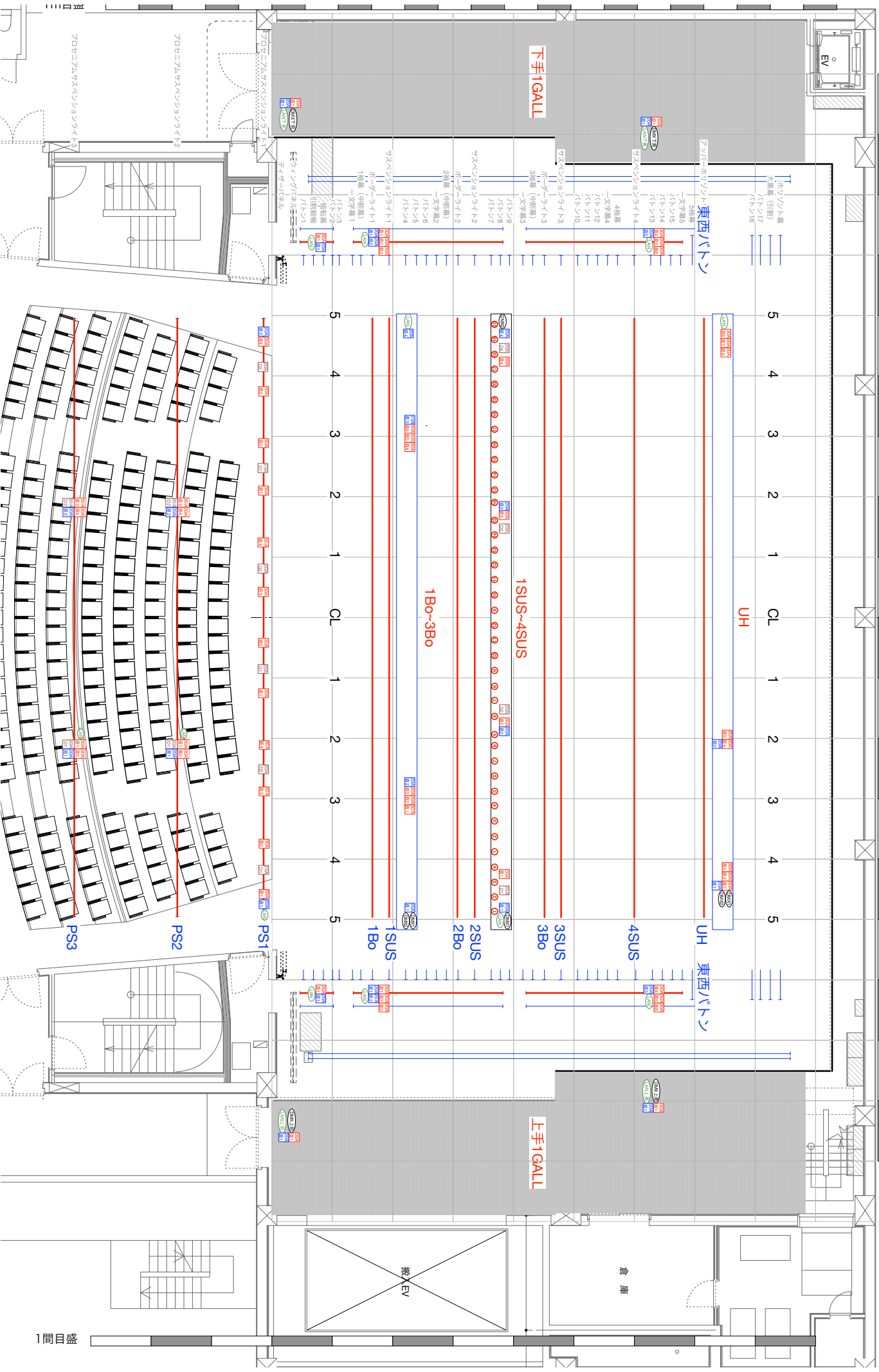
1	WW 調光
2	R 調光
3	G 調光
4	B(RGB) 調光
5	B(BEO) 調光
6	EG 調光
7	O 調光













パトソ名称	柱からの位置	積載可能重量
ホリゾント構	15,300	1,000
大黒構 (引割)	15,000	1,000
パトソ17	14,700	1,000
パトソ16	14,450	1,000
フック&ホリゾントライト	13,000	1,500
5抽構	12,550	1,000
一文字構5	12,350	1,000
パトソ15	12,050	1,000
パトソ14	11,750	1,000
パトソ13	11,450	1,000
サスベションライト4	10,950	1,000
4抽構	10,400	1,000
一文字構4	10,100	1,000
パトソ12	9,800	1,000
パトソ11	9,500	1,000
パトソ10	9,200	1,000
サスベションライト3	8,700	1,500
ホーダーライト3	8,200	1,500
3抽構 (中割構)	7,850	1,000
一文字構3	7,550	1,000
パトソ9	7,150	1,000
パトソ8	6,875	1,000
パトソ7	6,600	1,000
サスベションライト2	6,100	1,500
ホーダーライト2	5,600	1,500
2抽構 (中割構)	5,250	1,000
一文字構2	4,950	1,000
パトソ6	4,550	1,000
パトソ5	4,350	1,000
サスベションライト1	4,025	1,000
1抽構 (中割構)	3,525	1,500
ホーダーライト1	3,025	1,000
一文字構1	2,425	1,000
パトソ3	2,025	1,000
パトソ2	1,825	1,000
階転構	1,550	1,000
引割線架	1,250	共吊り不可
パトソ1	950	1,000
ワイヤースタール	650	共吊り不可
ワイヤースタール	350	共吊り不可
フレキシブルワイヤースタール	-100	1,200
フレキシブルワイヤースタール	-2,700	1,800
フレキシブルワイヤースタール	-5,800	1,800

※照明・道具常吊りあり。積載可能重量は要問い合わせ。
 通風/パトソ昇降速度：0-900mm/s
 引割線架昇降速度：9-900mm/s
 引割線架開閉速度：3-300mm/s



ゴウダホール ゴボ一覧

メタルゴボ					
ゴボ番号	枚数	柄	ゴボ番号	枚数	柄
77168	2		77806	2	
77774	2		77932	2	
77779	2		77951	2	
77805	2		79652	2	

ガラスゴボ					
ゴボ番号	枚数	柄	ゴボ番号	枚数	柄
81183	2		82700	2	
81185	2		82711	2	